

Образовательная программа дошкольного образования (краткая презентация)

Государственного бюджетного дошкольного
образовательного учреждения детского сада № 39
Невского района Санкт-Петербурга



Образовательная программа дошкольного образования
ГБДОУ детского сада № 39 Невского района СПб
ориентирована на следующие категории детей:

Ранний возраст
(дети 1,5-3 лет)

Младший
дошкольный
возраст
(дети 3-4 лет)

Средний
дошкольный
возраст
(дети 4-5 лет)

Старший
дошкольный
возраст
(дети 5-6 лет)

Подготовительная
к школе группа
(дети 6-7 лет)



Программа реализуется

- в группах общеразвивающего вида
- 12- часового пребывания 5-ти дневного пребывания
- на русском языке
- в очной форме.

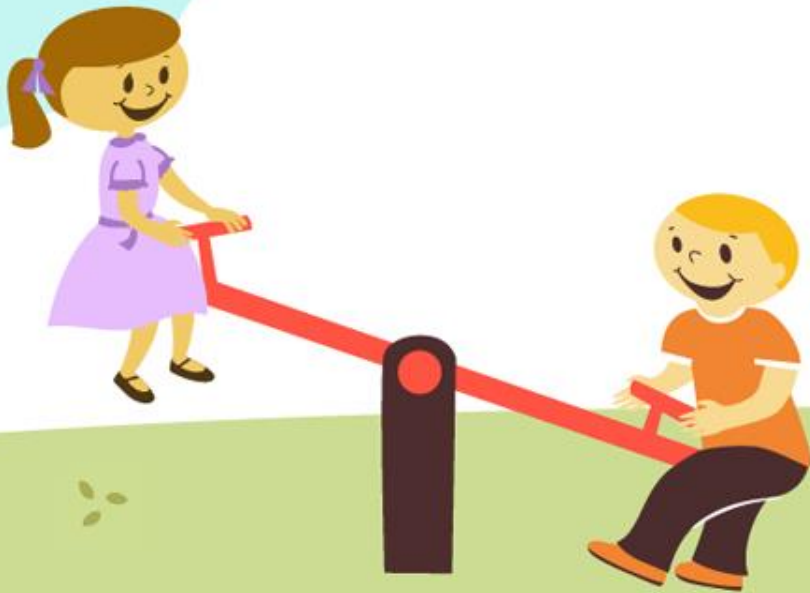
Адаптированные программы для детей с ОВЗ и детей-инвалидов не реализуются



Ссылка на федеральную программу.

➤ Электронная версия приказа Министерства просвещения Российской Федерации от 24.11.2022 №1028, опубликованная в версии PDF на сайте

<http://publication.pravo.gov.ru/Document/View/0001202212280044?ysclid=lgv0lppxki252099868>



Характеристика взаимодействия педагогического коллектива с семьями детей

Работа с родителями (законными представителями) детей ведется в очном режиме и с использованием элементов дистанционных технологий по следующим направлениям:

- диагностико-аналитическое направление;
- просветительское направление;
- консультационное направление.



Характеристика взаимодействия педагогического коллектива с семьями детей: **диагностико-аналитическое направление**

получение и анализ данных:

- о семье каждого обучающегося;
- о запросах семьи в отношении охраны здоровья и развития ребенка;
- об уровне психолого-педагогической компетентности родителей (законных представителей);
- планирование работы с семьей с учетом результатов проведенного анализа;
- согласование воспитательных задач



Характеристика взаимодействия педагогического коллектива с семьями детей: **просветительское направление**

просвещение родителей (законных представителей) по вопросам:

- особенностей психофизиологического и психического развития детей младенческого, раннего и дошкольного возрастов;
 - выбора эффективных методов обучения и воспитания детей определенного возраста;
 - ознакомление с актуальной информацией о государственной политике в области дошкольного образования, включая информирование о мерах господдержки семьям с детьми дошкольного возраста;
 - информирование об особенностях реализуемой образовательной программы;
- условиях пребывания ребенка в группе;
содержании и методах образовательной работы с детьми



Характеристика взаимодействия педагогического коллектива с семьями детей: **консультационное направление**

консультирование родителей (законных представителей) по вопросам:

- их взаимодействия с ребенком;
- преодоления возникающих проблем воспитания и обучения детей, в том числе с особыми образовательными потребностями в условиях семьи;
- особенностей поведения и взаимодействия ребенка со сверстниками и педагогом;
- возникающих проблемных ситуациях;
- о способах воспитания и построения продуктивного взаимодействия с детьми раннего и дошкольного возрастов;
- о способах организации и участия в детских деятельности, образовательном процессе и другому



Спасибо за внимание!

